

20. Januar 2014

Ergebnis der Markterkundung

im Rahmen der Richtlinie zur Förderung des Aufbaus von Hochgeschwindigkeitsnetzen in Gewerbe- und Kumulationsgebieten in Bayern (BbR) vom 22.11.2012.

1. Die Gemeinde Georgensgmünd hat drei Erschließungsgebiete definiert:
Kumulationsgebiet 1 (Georgensgmünd), Kumulationsgebiet 2 (Untersteinbach, Mäbenberg, Rittersbach), Kumulationsgebiet 3 (Wernsbach, Mauk).

Die Kumulationsgebiete 1 und 3 sind „graue“, das Kumulationsgebiet 2 ein „weißer“ Fleck nach Nr. 4.1.3 BbR.

2. Die Markterkundung wurde im Zeitraum vom 09.11.2013 bis 18.12.2013 durchgeführt (veröffentlicht auf www.georgensgmuend.de und www.schnelles-internet-in-bayern.de). Die Markterkundung hat ergeben, dass im Kumulationsgebiet Georgensgmünd die Telekom teilweise einen eigenwirtschaftlichen Ausbau plant. Kabel Deutschland wird zum 02.04.2014 sein Netz rückkanaltauglich machen, so dass in einem Teil des Kumulationsgebiets 1 damit mehr als 25 Mbit/s zur Verfügung stehen.

Die Gemeinde wird deshalb das Kumulationsgebiet 1 in den folgenden Verfahrensschritten verkleinern.

3. Das Ergebnis der Markterkundung stellt sich wie folgt dar:

Erschließungsgebiete	Fleck *	Eingegangene Ausbauerklärung von Netzbetreibern	
		Onlineabfrage	individuelle Abfrage
Georgensgmünd	grau	Kabel Deutschland, Schreiben vom 26.11.2013 Telekom, Mail vom 11.12.2013	Nicht erforderlich
Untersteinbach/Mäbenberg/Rittersbach	weiß	Keine	Nicht erforderlich
Wernsbach, Mauk	grau	Keine	Nicht erforderlich

* Weißer Fleck der Grundversorgung: Im Erschließungsgebiet existiert keine Grundversorgung.

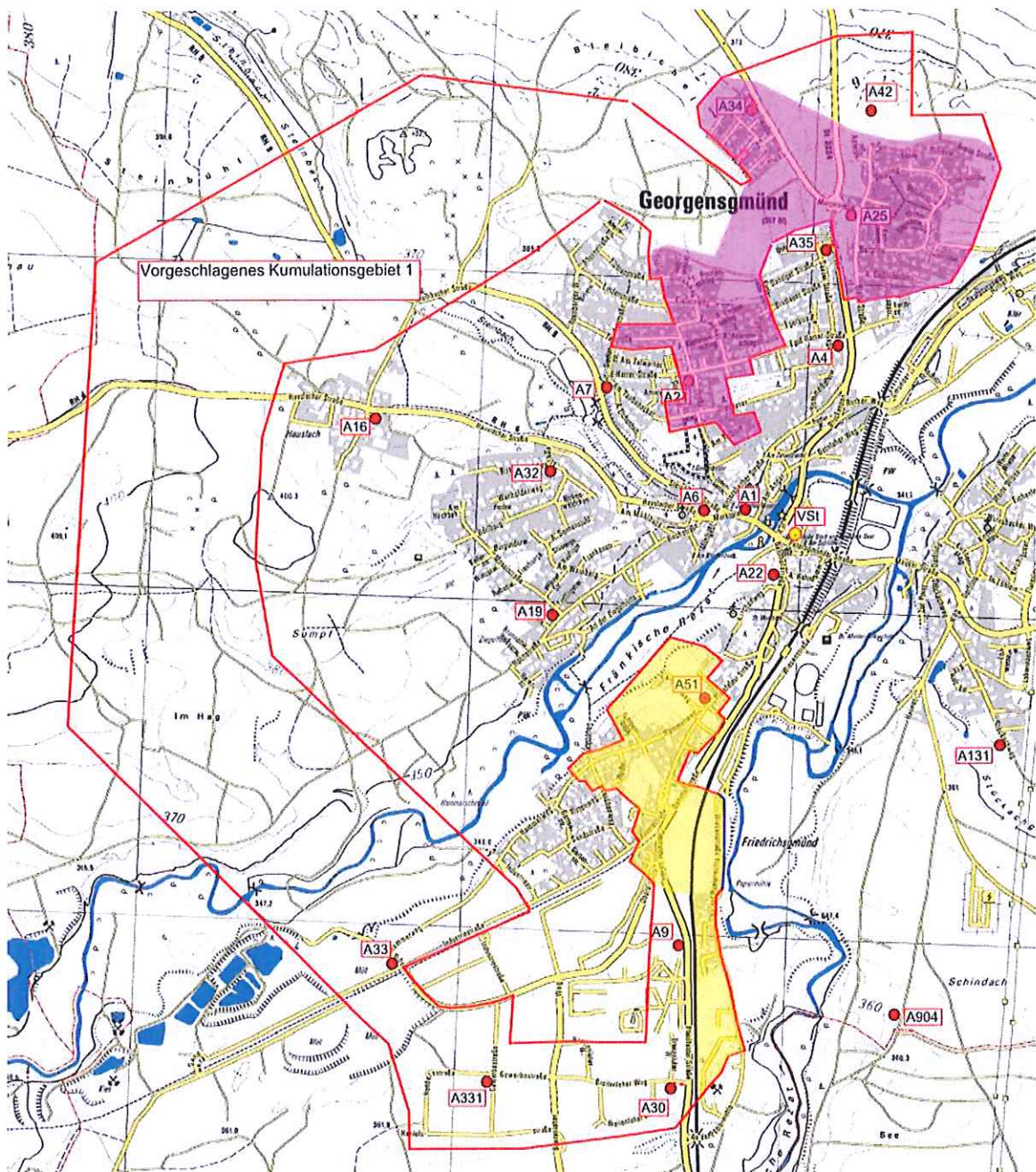
* Grauer Fleck der Grundversorgung: Im Erschließungsgebiet existiert (zumindest teilweise) eine Grundversorgung.

* Schwarzer Fleck der Grundversorgung: Im Erschließungsgebiet existiert (zumindest teilweise) eine Grundversorgung bei konkurrierenden Breitbandinfrastrukturen (insbesondere xDSL und Kabelnetze).

Ergebnis der Markterkundung im Rahmen der Richtlinie zur Förderung des Aufbaus von Hochgeschwindigkeitsnetzen in Gewerbe- und Kumulationsgebieten in Bayern (BbR).
Gemeinde Georgensgmünd, Bahnhofstraße 4, 96611 Georgensgmünd

Ben Schwarz, 1. Bürgermeister
Unterschrift

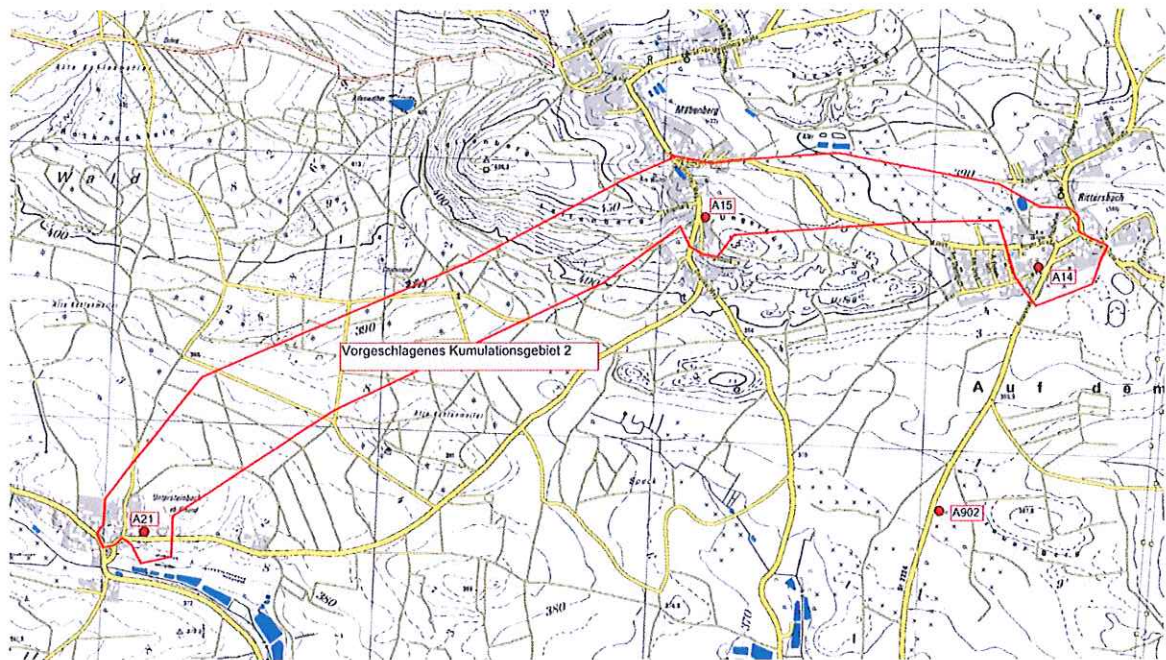
Georgensgmünd, 20.01.2014
Ort, Datum



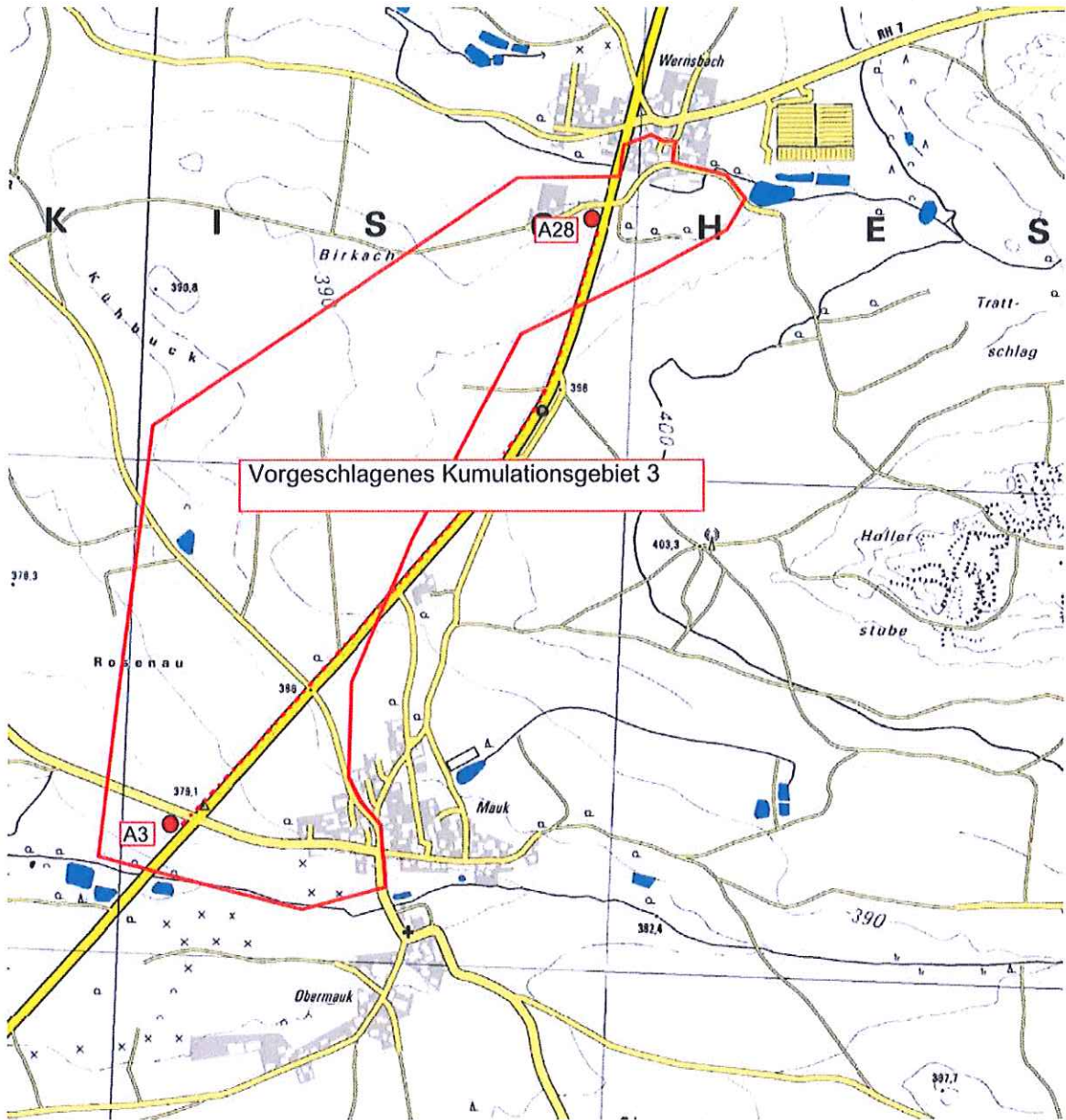
Kumulationsgebiet 1, zu verkleinern aufgrund des Markterkundungsverfahrens

Ausbau Telekom (Magenta); Ausbau Kabel Deutschland (Gelb)

Ergebnis der Markterkundung im Rahmen der Richtlinie zur Förderung des Aufbaus von Hochgeschwindigkeitsnetzen in Gewerbe- und Kumulationsgebieten in Bayern (BbR).
Gemeinde Georgensmünd, Bahnhofstraße 4, 96611 Georgensmünd



Kumulationsgebiet 2



Kumulationsgebiet 3